



# Cat® 422F

## Погрузчики с обратной лопатой

### Особенности конструкции:

Благодаря увеличенной производительности и повышенному комфорту и удобству оператора модель Cat® 422F способна превзойти ожидания клиента.

- **Рабочее место оператора** – обеспечивает максимальный комфорт и удобство эксплуатации с помощью эргономичных механических органов управления, превышающих требования современного оператора.
- **Доступ к обслуживаемым деталям** – полностью открываемый капот двигателя и блок охлаждения на шарнирах обеспечивают удобный доступ для проверки уровня жидкости, а расположенные в одном месте заливные отверстия обеспечивают одно положение для проверки всех жидкостей.
- **Гидросистема с регулированием по нагрузке** – обеспечивает подачу нужного объема масла в гидроцилиндры навесного оборудования. При этом сокращается длительность цикла и повышается управляемость при выполнении различных функций.

- **Превосходная мощность** – гидротрансформатор обеспечивает увеличенное усилие толкания, энергичность при работе с твердыми материалами, а также повышенную скорость движения по дорогам и склонам.
- **Производительность погрузчика** – новые передние рычаги погрузчика обеспечивают увеличение высоты подъема и разгрузки, а также усилия отрыва.
- **Стрела экскаваторного типа** – упрощает загрузку самосвалов. Мощное усилие отрыва рукояти и ковша обеспечивает высокий уровень производительности при минимальных усилиях со стороны оператора.
- **Универсальность** – широкий ассортимент навесного оборудования Cat позволяет выполнять большее количество работ с помощью одной машины. Устройство быстрой смены навесного оборудования Cat позволяет ускорить процесс работы благодаря быстрой и простой замене навесного оборудования.

## Технические характеристики

### Двигатель

#### Дизельный двигатель без турбонаддува Cat® 3054C (стандартный)\*

Номинальная полная мощность при 2200 об/мин SAE J1995	57 кВт (76 л.с.)
Номинальная полезная мощность при 2200 об/мин ISO 9249	56 кВт (75 л.с.)

#### Дизельный двигатель Cat® 3054C DIT (по заказу)\*

Номинальная полная мощность при 2200 об/мин SAE J1995	69 кВт (93 л.с.)
Номинальная полезная мощность при 2200 об/мин ISO 9249	65 кВт (87 л.с.)

\*Соответствует требованиям Директивы ЕС 97/68/ЕС по выбросам загрязняющих веществ, Stage II.

### Размеры и эксплуатационные характеристики ковша погрузчика

Универсальный ковш	Общего назначения		
	Универсальный с вилами		
Вместимость (согласно SAE)	1,00 м³	1,03 м³	1,03 м³
Грузоподъемность при максимальной высоте 2820 кг	2638 кг	2533 кг	
Усилие отрыва, наклон	49 021 Н	53 922 Н	53 200 Н
Максимальная высота оси шарнира	3395 мм	3395 мм	3395 мм
Высота разгрузки при максимальном угле разгрузки	2686 мм	2711 мм	2711 мм
Вылет кромки ковша при максимальном угле 783 мм	711 мм	711 мм	

### Размеры и производительность обратной лопаты

Телескопическая рукоять втянута	Стандартная рукоять		
	Телескопическая рукоять выдвинута		
Глубина выемки (согласно SAE)	4310 мм	4313 мм	5303 мм
Вылет от поворотного шарнира 6583 мм	на уровне земли	5653 мм	5658 мм
Вылет при погрузке	1691 мм	1640 мм	2502 мм
Усилие копания ковша	58 429 Н	58 401 Н	58 401 Н
Напорное усилие рукояти	32 672 Н	33 253 Н	24 425 Н

### Масса

Стандартный погрузчик с наклонным ковшом общего назначения объемом 1,0 м³, ковшом обратной лопаты, 610 мм, для стандартной эксплуатации, оператором весом 80 кг и полным топливным баком.

Диапазон эксплуатационной массы	7294 - 9480 кг
Масса стандартной машины	8310 кг

### Гидросистема

Тип Система с закрытым центром	
Тип насоса	Регулируемый аксиально-поршневой
Производительность насоса	132 л/мин при 2200 об/мин
Давление в системе	
Обратная лопата	230 бар
Погрузчик	230 бар

# Погрузчик с обратной лопатой 422F

## Коробка передач

Стандартная коробка передач с переключением под нагрузкой обеспечивает четыре передачи, как для переднего, так и для заднего хода. Переключение всех передач является синхронизированным:

### Передний ход

1-я передача	6 км/ч
2-я передача	10 км/ч
3-я передача	20 км/ч
4-я	40 км/ч

### Передачи заднего хода

1-я передача	6 км/ч
2-я передача	10 км/ч
3-я передача	20 км/ч
4-я	40 км/ч

## Система поворота

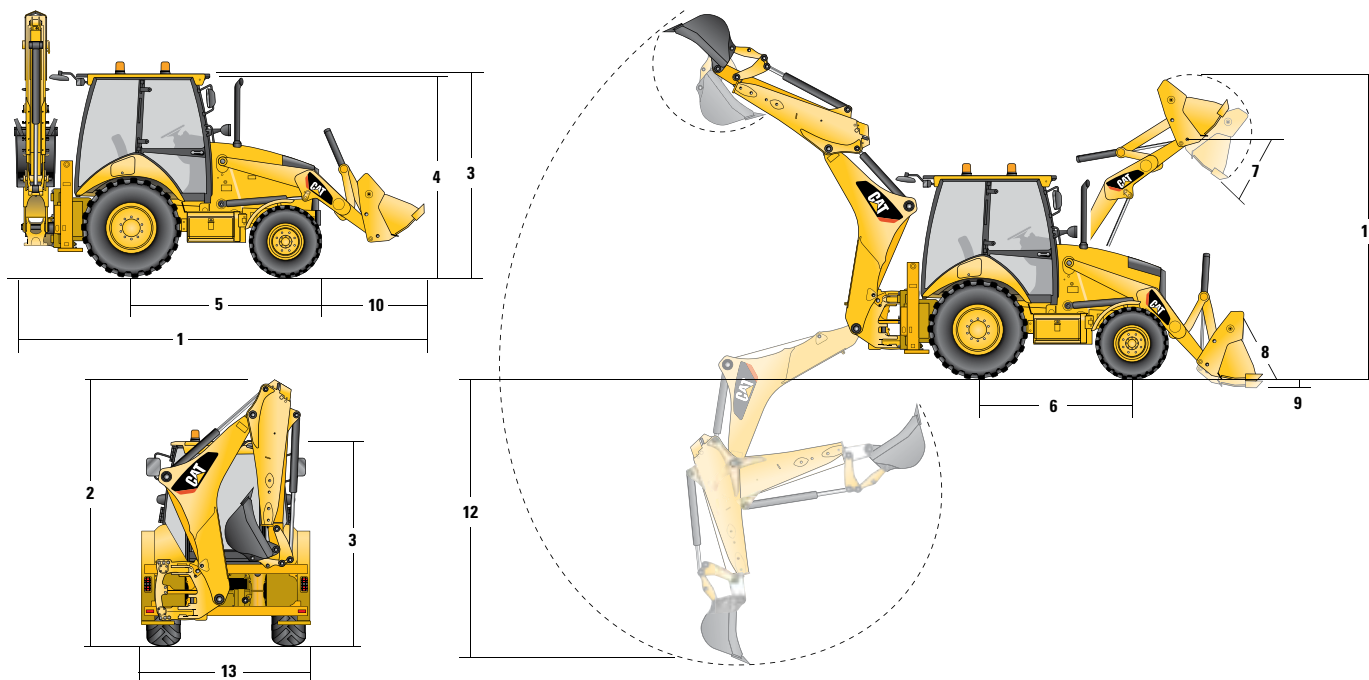
Тип	Переднее колесо
Усилитель рулевого управления	Гидростатический
Один (1) гидроцилиндр двустороннего действия	Привод на 2 колеса или на все колеса
Диаметр цилиндров	65 мм
Ход поршня	120 мм
Диаметр штока	36 мм
Радиус поворота	Привод на 2 колеса или на все колеса
На внутреннее колесо не прикладывается торможение в режимах	
Наружный, по передним колесам	8180 мм
Наружный, с самым широким ковшом погрузчика	10 970 мм

## Вместимость заправочных емкостей

Система охлаждения	
С подогревом	19 л
Топливный бак	160 л
Двигатель с масляным фильтром	7,6 л
Коробка передач	
С переключением под нагрузкой, привод на два колеса	18,5 л
С переключением под нагрузкой, привод на все колеса	18,5 л
Задний мост (жесткий/управляемый)	
Средний кожух	16,5/16 л
Присадка в средний картер	0,5 л
Цапфа колеса / бортовой редуктор (объем для каждой стороны)	0,7 л
Гидросистема	95 л
Гидробак	42 л

## Тормоза

- Внутренние маслопогруженные кевларовые диски с гидравлическим приводом и усилителем, установленные на входном валу бортового редуктора.
- Полностью герметичные.
- Саморегулирующиеся.
- При движении по дорогам педали тормоза могут быть заблокированы вместе.
- Стояночный тормоз и вспомогательные тормоза являются независимыми от рабочей тормозной системы. Включение стояночного тормоза выполняется механически при помощи рычага, расположенного на правой консоли.
- Соответствует требованиям стандарта ISO 3450:1996.



## Размеры машины

	Общего назначения	Универсальный	Универсальный с вилами
Общая длина (погрузчик на земле), стандартная рукоять	7334 мм	7318 мм	7318 мм
Общая длина (погрузчик на земле), телескопическая рукоять	7417 мм	7235 мм	7235 мм
<b>1</b> Общая транспортная длина, стандартная рукоять	5555 мм	5511 мм	5511 мм
<b>1</b> Общая транспортная длина, телескопическая рукоять	5555 мм	5427 мм	5427 мм
<b>2</b> Общая высота в транспортном положении (стандартная рукоять)	3717 мм	3717 мм	3717 мм
Общая высота в транспортном положении (телескопическая рукоять)	3740 мм	3740 мм	3740 мм
Общая ширина	2406 мм	2406 мм	2406 мм
<b>3</b> Высота до верха кабины/навеса	2863 мм	2863 мм	2863 мм
<b>4</b> Высота до верха выхлопной трубы	2744 мм	2744 мм	2744 мм
Высота до оси шарнира погрузчика (в транспортном положении)	390 мм	415 мм	415 мм
Дорожный просвет (минимальный)	320 мм	320 мм	320 мм
<b>5</b> От средней линии заднего моста до передней решетки радиатора	2705 мм	2705 мм	2705 мм
Колея по протектору передних колес	1826 мм	1826 мм	1826 мм
Колея по протектору задних колес	1707 мм	1707 мм	1707 мм
<b>6</b> Колесная база (привод на 2 колеса / привод на все колеса)	2200 мм	2200 мм	2200 мм

## Размеры и производительность - ковш погрузчика

	Общего назначения	Универсальный	Универсальный с вилами
Ширина	2406 мм	2406 мм	2406 мм
Усилие отрыва, подъем	46 152 Н	44 863 Н	43 514 Н
Опрокидывающая нагрузка в точке отрыва	7216 кг	7192 кг	7064 кг
<b>7</b> Угол разгрузки при полной высоте подъема	46°	46°	46°
<b>8</b> Максимальный угол поворота ковша на уровне земли	37°	38°	38°
<b>9</b> Глубина копания	168 мм	201 мм	201 мм
Максимальный угол профилирования	113°	115°	115°
Ширина режущей кромки отвала	—	2406 мм	2406 мм
<b>10</b> От радиаторной решетки до режущей кромки ковша, в транспортном положении	1492 мм	1476 мм	1476 мм
<b>11</b> Максимальная рабочая высота	4293 мм	4324 мм	4324 мм
Максимальное раскрытие челюстей	—	790 мм	790 мм
Усилие зажима челюстей ковша	—	56 Н	56 Н
Масса (не включая зубья и вилы)	441 кг	605 кг	808 кг

## Размеры и производительность - обратная лопата

	Стандартная комплектация	Телескопическая рукоять втянута	Телескопическая рукоять выдвинута
Максимальная глубина выемки грунта, заявленная производителем	4891 мм	4896 мм	5813 мм
<b>12</b> Глубина выемки грунта, ковш 2440 мм с плоским днищем	3926 мм	3930 мм	4998 мм
Глубина выемки грунта, ковш 610 мм с плоским днищем	4267 мм	4270 мм	5265 мм
Вылет от средней линии заднего моста на уровне земли	6743 мм	6748 мм	7673 мм
Максимальная рабочая высота	5654 мм	5654 мм	6253 мм
Погрузочная высота	3980 мм	3988 мм	4588 мм
Угол поворота	180°	180°	180°
Поворот ковша	205°	205°	205°
<b>13</b> Расстояние между выносными опорами, рабочее положение (между центрами)	2241 мм	2241 мм	2241 мм

# Погрузчик с обратной лопатой 422F

## СТАНДАРТНОЕ ОБОРУДОВАНИЕ *(Состав стандартного оборудования может изменяться. За подробными сведениями по этому вопросу обращайтесь к вашему дилеру компании Cat.)*

- Воздухоочиститель, осевое уплотнение с фильтром грубой очистки и индикатором состояния фильтра
- Звуковой сигнал заднего хода
- Генератор, 120 А, 12 В
- Антифриз (до -37 °С)
- Звуковой сигнал неисправности системы
- Обратная лопата экскаваторного типа с управлением двумя рычагами
- Разъединитель аккумуляторной батареи
- Аккумуляторная батарея, необслуживаемая, сила тока холодного пуска двигателя 750 А
- Устройство блокировки стрелы в транспортном положении
- Раскос, подъемный цилиндр
- Тормоза с усилителем, кевларовые диски
- Органы управления опорами (проводные)
- Двигатель Cat 3054C\* (56 кВт)
- Крючок для одежды
- Экологически безопасный слив
- Электрогидравлический фиксатор рамы
- Корпус двигателя
- Вентилятор системы охлаждения и кожух вентилятора
- Быстрое реверсивное переключение всех передач
- Мигающие фонари аварийной сигнализации
- Коврик, резиновый
- Стеклоочистители ветрового и заднего стекол
- Передний мост, маятниковое крепление
- Передняя решетка радиатора и бамперы
- Передние фары
- Указатели: температура охлаждающей жидкости, уровень топлива, тахометр, счетчик моточасов
- Возможность заправки с уровня земли, объем 160 л
- Накладки для опор с грунтозацепами
- Комплектация системы охлаждения для работы при высоких температурах
- Блок охлаждения на шарнирах
- Охладитель гидравлического масла
- Картридж масляного фильтра гидросистемы
- Сетчатый фильтр на входе гидравлической системы
- Индикаторы: засорение воздухоочистителя, включение тормоза, охлаждающая жидкость двигателя, смотровой указатель уровня гидравлического масла
- Подсветка приборной панели
- Прерывистый режим работы стеклоочистителя ветрового и заднего стекла, омывателя стекол
- Система запуска и остановки при помощи ключа со вспомогательным положением
- Подъемная проушина, обратная лопата (только для стран, не входящих в ЕС)
- Приборы рабочего освещения (2 передних, 2 задних)
- Система с переменной производительностью и регулированием по нагрузке с аксиально-поршневым насосом
- Основная рама, узкая (2255 мм)
- Зеркала заднего вида, наружные (2)
- Электрическая розетка, 12 В (2)
- Усилитель рулевого управления, гидростатический
- Кабина с конструкцией ROPS, оснащенная отопителем, оттаивателем, системой создания избыточного давления и вентилятором рециркуляции воздуха в кабине
- Ремень безопасности шириной 50 мм с инерционной катушкой
- Сиденье с обивкой из ткани или винила
- Навесные замки
- Указатели поворота с автоматическим отключением
- Навинчиваемые фильтры топливной системы, масла двигателя и коробки передач
- Стандартная рукоять
- Система пуска двигателя с подогревателем
- Стоп-сигналы и задние габаритные фонари (2)
- Наружный запираемый вещевой ящик
- Фиксатор механизма поворота при транспортировке
- Управление дроссельной заслонкой, ручное и педалью
- Шины (2 передние, 2 задние)
- Гидротрансформатор
- Четырехскоростная коробка передач с синхронизаторами
- Переключатель перевода коробки передач на нейтраль
- Электрический звуковой сигнал, передний
- Водоотделитель

## ДОПОЛНИТЕЛЬНОЕ ОБОРУДОВАНИЕ *(Состав дополнительного оборудования может изменяться. За подробными сведениями по этому вопросу обращайтесь к вашему дилеру компании Cat.)*

- Система кондиционирования воздуха (не устанавливается на машинах с двигателем без турбонаддува)
- Полный привод
- Навесное оборудование экскаватора с обратной лопатой
  - Устройство для быстрой смены навесного оборудования (механическое) (обратная лопата)
- Навесное оборудование, фронтальный погрузчик
  - Ковш общего назначения 1,0 м<sup>3</sup>  
• Универсальный ковш 1,03 м<sup>3</sup> или 1,03 м<sup>3</sup> с вилами
- Двигатель Cat 3054C DIT\* (68,5 кВт)
- Противовесы
  - Базовые
  - Бампер
- Режущая кромка, болтовое соединение
  - Однокомпонентная
  - Двухкомпонентная
- Передние крылья, привод на все колеса
- Защитные ограждения
  - Приводной вал, полный привод
  - Зубья (для ковша общего назначения/ универсального ковша)
- Гидравлические трубопроводы
  - Линии от гидромолота к рукояти
  - Быстроразъемные соединения
- Гидрораспределители (вспомогательные)
  - Телескопическая рукоять
- Гидрораспределители погрузчика
  - 3-й клапан для ковша общего назначения/ универсального ковша
- Осветительные приборы
  - Номерная табличка, задняя
  - Движение по дороге
  - 8 фонарей рабочего освещения
- Зеркало заднего вида, наружное увеличенное
- Рабочее место оператора
  - Навес
- Силовое боковое смещение
- Регулирование плавности хода
- Вращающийся проблесковый маячок
- Накладки опор для работ на улицах
- Рукоять, телескопическая
- Рулевое колесо с регулируемым наклоном
- Фиксаторы для транспортировки
- Противовандальная защита
- Противосолнечный козырек кабины

\*Стандартное исполнение для стран с низкими экологическими требованиями, удовлетворяет требованиям Директивы ЕС по выбросам загрязняющих веществ 97/68/EC, Stage II.

Более подробную информацию о продукции Cat, услугах дилеров и промышленных решениях можно найти на сайте [www.cat.com](http://www.cat.com)

© 2012 Caterpillar  
Все права защищены.  
Отпечатано в США.

Данные и технические характеристики могут быть изменены без предварительного уведомления. На рисунках могут быть представлены машины, оснащенные дополнительным оборудованием. Обратитесь к дилеру компании Cat за более подробной информацией по дополнительному оборудованию.

CAT, CATERPILLAR, SAFETY.CAT.COM, соответствующие логотипы, "Caterpillar Yellow", фирменная маркировка "Power Edge", а также идентификационные данные корпорации и ее продукции, используемые в данной публикации, являются товарными знаками компании Caterpillar и не могут использоваться без разрешения.

ARHQ6704-01 (04-12)

вместо публикации ARHQ6704

